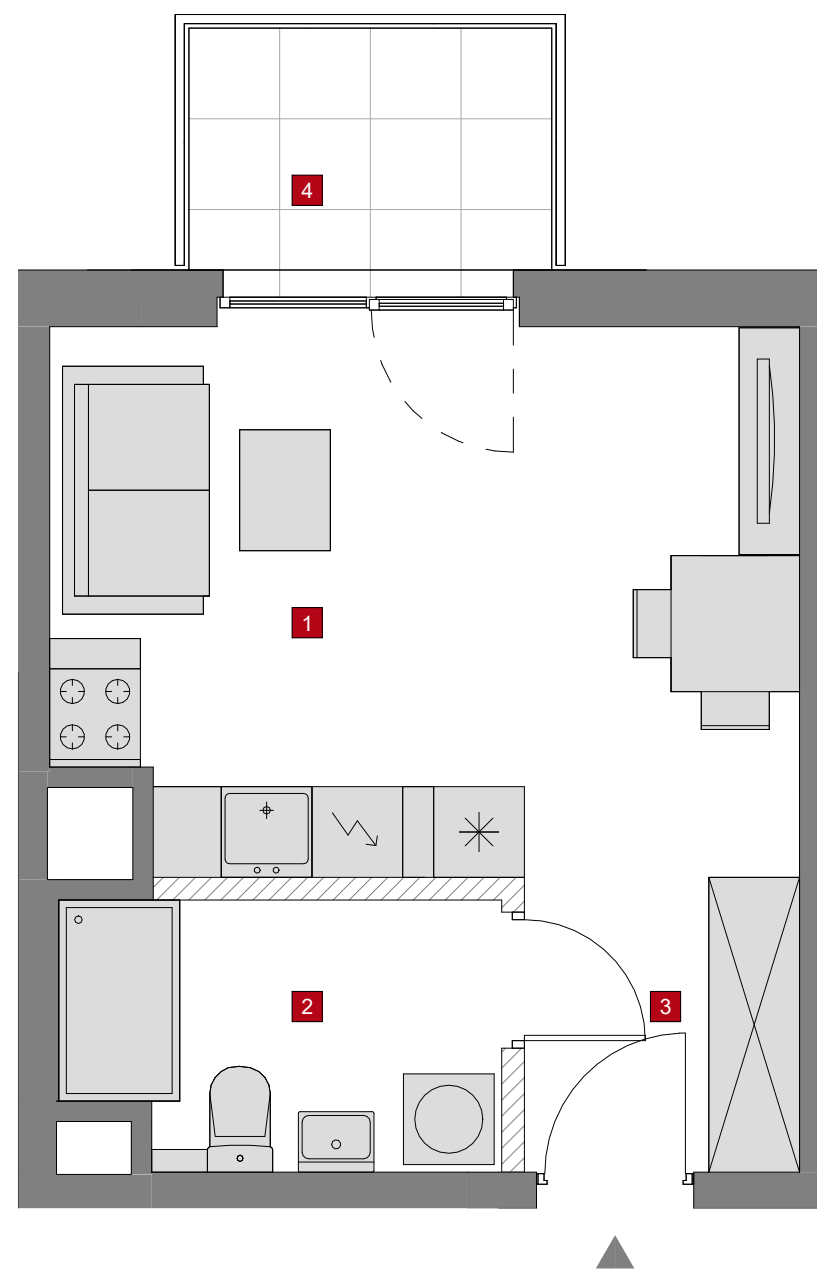
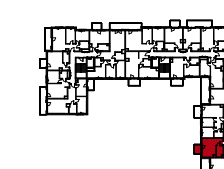


**DZIELNICA MIESZKANIOWA**  
**METRO ZACHÓD**



|               |   |   |   |   |    |  |  |  |  |  |
|---------------|---|---|---|---|----|--|--|--|--|--|
| Budynek       | F |   |   |   |    |  |  |  |  |  |
| Nr klatki     | 1 | 2 | 3 |   |    |  |  |  |  |  |
| Piętro        | P | 1 | 2 | 3 | 4  |  |  |  |  |  |
| Nr mieszkania |   |   |   |   | 88 |  |  |  |  |  |

**ZESTAWIENIE POMIESZCZEŃ:**

|          |                        |                      |
|----------|------------------------|----------------------|
| <b>1</b> | SALON Z ANEKSEM        | 17.57 m <sup>2</sup> |
| <b>2</b> | ŁAZIENKA               | 4.98 m <sup>2</sup>  |
| <b>3</b> | HOL                    | 3.55 m <sup>2</sup>  |
|          | ŚCIANKI DO REARANŻACJI | 0.64 m <sup>2</sup>  |

**POWIERZCHNIA UŻYTKOWA: 26.10**

**POWIERZCHNIA SPRZEDAŻOWA: 26.74**

**4 BALKON 3.84 m<sup>2</sup>**

UWAGI:  
 1. WYMIARY POMIESZCZEŃ, LOKALIZACJĘ PRZYBORÓW SANITARNYCH, ROZMIESZCZENIE PUNKTÓW INSTALACYJNYCH ITP. PODANO ZGODNIE Z PROJEKTEM BUDOWLANYM. MOGA WYSTĄPIĆ NIEWIELKIE RÓŻNICE WYMIARÓW I USYTUOWANIA ELEMENTÓW POWSTAŁE W TRAKCIE REALIZACJI PRAC BUDOWLANYCH. PODANE WYMIARY SĄ WYMIARAMI W ŚWIETLE PIONOWYCH PRZEGRÓD (ŚCIAN) W STANIE SUROWYM.  
 2. POWIERZCHNIA UŻYTKOWA LOKALU JEST OKREŚLONA NA PODSTAWIE ROZPORZĄDZENIA MINISTRA TRANSPORTU, BUDOWNICTWA I GOSPODARKI MORSKIEJ Z DN. 25.04.2012 R. W SPRAWIE SZCZEGÓŁOWEGO ZAKRESU I FORMY PROJEKTU BUDOWLANEGO ORAZ Z UWZGLĘDNIENIEM WYTYCZNYCH OKREŚLONYCH W POLSKIEJ NORMIE PN-ISO 9836:1997, M.IN. POWIERZCHNIA UŻYTKOWA JEST OBLICZANA DLA WYMIARÓW LOKALU W STANIE WYKOŃCZONYM, NA POZIOMIE PODŁOGI, NIE LICZĄC LISTEW PRZYPODŁOGOWYCH, PROGÓW ITP., WŁICZANE SĄ DO NIEJ ELEMENTY NADAJĄCE SIĘ DO DEMONTAŻU (TAKIE JAK: RURY, KANAŁY) ORAZ WYRAŻONA JEST W METRACH KWADRATOWYCH Z DOKŁADNOŚCIĄ DO DWÓCH MIEJSC PO PRZECINKU.  
 3. PRZEDSTAWIONA NA RZUCIE ARANŻACJA MA CHARAKTER PRZYKŁADOWY, UMEBLOWANIE NIE STANOWI WYPOSAŻENIA NABYWANEGO LOKALU.

SKALA: 0 100 200cm

ŚCIANKI DO REARANŻACJI